

Screen til indbygning i facader

Indbygnings-screen 3G er en speciel løsning hvor konstruktionen integreres i facadekonstruktionen. Systemet er fleksibelt og kan opfylde en lang række særlig ønsker og krav til solafskærmningen.

Specielle afdækninger

Systemet er konstrueret til indbygning i facader og specialfremstilles til hvert specifikt projekt. Løsningen kan laves med aftagelig bundlukning eller med fuld indbygget dækkasse, der beskytter systemet.

Sidestyret og afstandsholder

Sidestyret udformes i ekstruderet aluminium. Der monteres som standard støjdæmpningsindlæg i sidestyret for at mindske vindstøj.

Sidestyret fastholdes af afstandsholdere, der leveres i 3 varianter, afhængig af vindues- og bygningskonstruktionen. Detaljer kan ses på www.blendex.dk.

Bundskinne

Bundskinnen fremstilles af ekstruderet aluminium med indlæg eller som en rundprofil lagt i dugkanal. Bundskinnens vægt varieres efter det konkrete projekt, men som hovedregel benyttes bundskinner med en høj vægt. Dette stabiliserer screenen og sikrer at denne kan anvendes under moderate vindforhold. Normalt dimensionerede screens vil kunne anvendes ved vindhastigheder på op til 11 m/s, dog afhængig af de lokale vindforhold. Der henvises til produktets Drift & Vedligeholdelsesvejledning.

Dugrør

Dugrøret udformes i stærke materialer, såsom ekstruderet aluminium eller rustbeskyttet stål. Dette sikrer at røret ikke risikerer at udbøje under brug og dugen derved får utilsigtede folder.

Dug

Dugen består af vævet glasfibertråd belagt med gennemfarvet PVC, der gør den transparent samtidig med at den skærmer for solens varmestråler. Dugkanterne forstærkes med et gennemsigtigt bånd, hvilket forlænger dugens levetid. Blendex har et stort udvalg af dugfarver, som kan ses i separat brochure.

G-faktor

G-faktoren eller soltransmittansen for forskellige kombinationer af dugfarver og vinduesglas kan hentes på Blendex's hjemmeside. Normalt opnås en reduktion af solvarmen på ca. 80 % alene som følge af dugen.

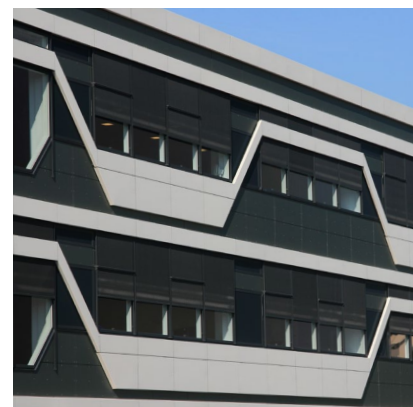
Overfladebehandling

Alle synlige aluminiumsdele leveres som standard pulverlakeret i et udvalg af standard RAL-farver eller natureloxeret.

Betjening og automatik

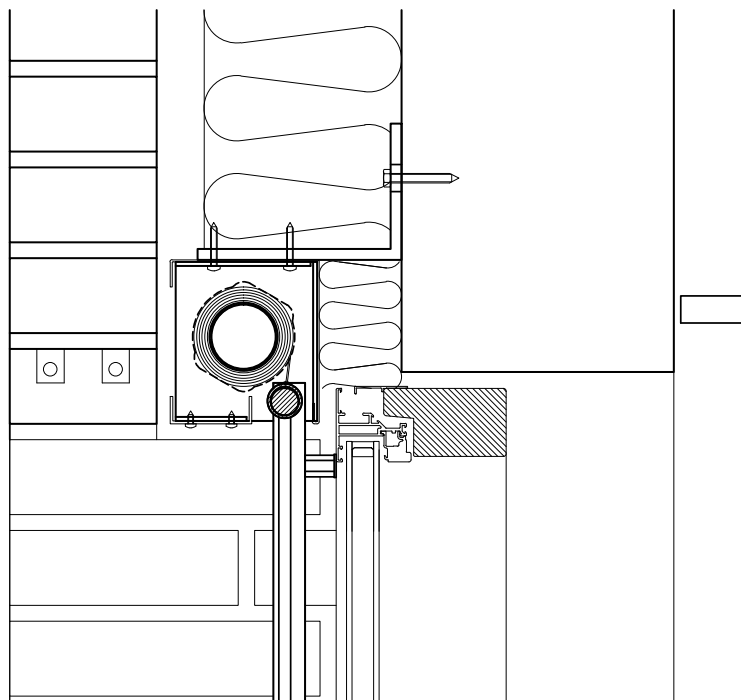
Blendex anbefaler, at alle solafskærmningssystemer leveres el-betjente og med automatisk styring, baseret på sol- og vindvagter, da dette giver den bedste afskærmningseffekt og sikrer et optimalt indeklima.

Hvor facadekonstruktionen tillader det kan manuel betjening i form af en drejestang alternativt leveres.

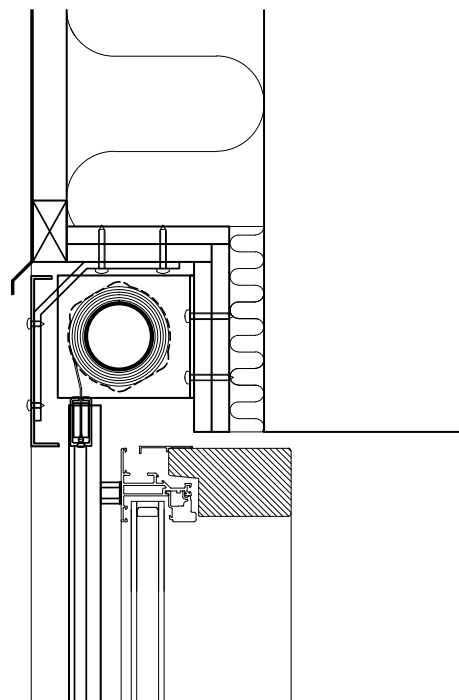


Specifikationer

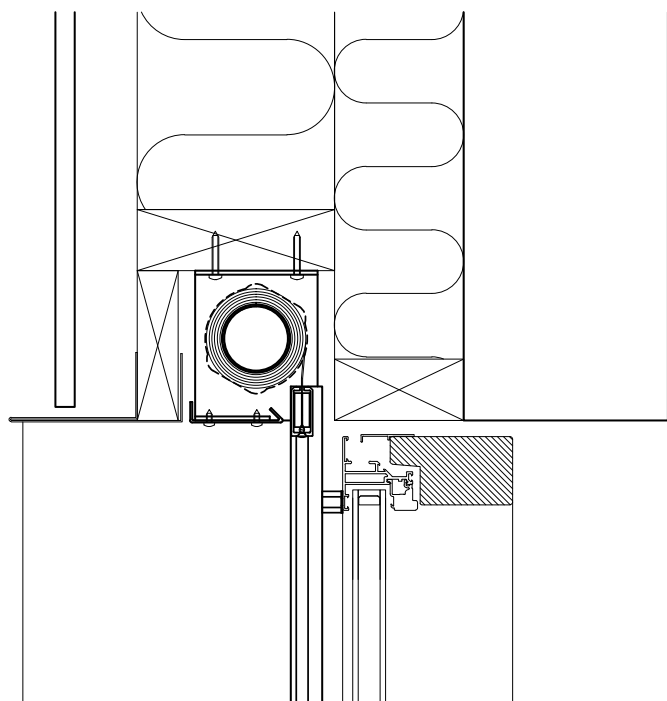
Lodret snit af 4 monteringsmuligheder, 1:5



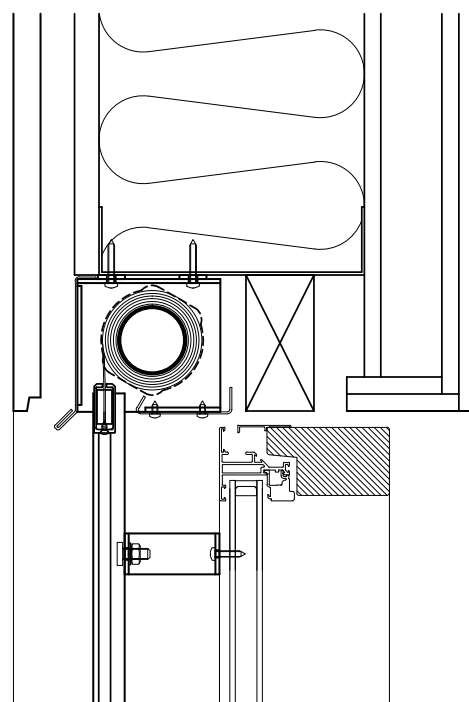
El-betjent system skjult bag murværk



El-betjent system med aftagelig front, indbygget over vindue



El-betjent system indbygget i betonbygning med let facadebeklædning



El-betjent system indbygget i let facade

Målfaste tegninger (dwg-fil) og udbudsbeskrivelser (word-fil) kan downloades på www.blendex.dk